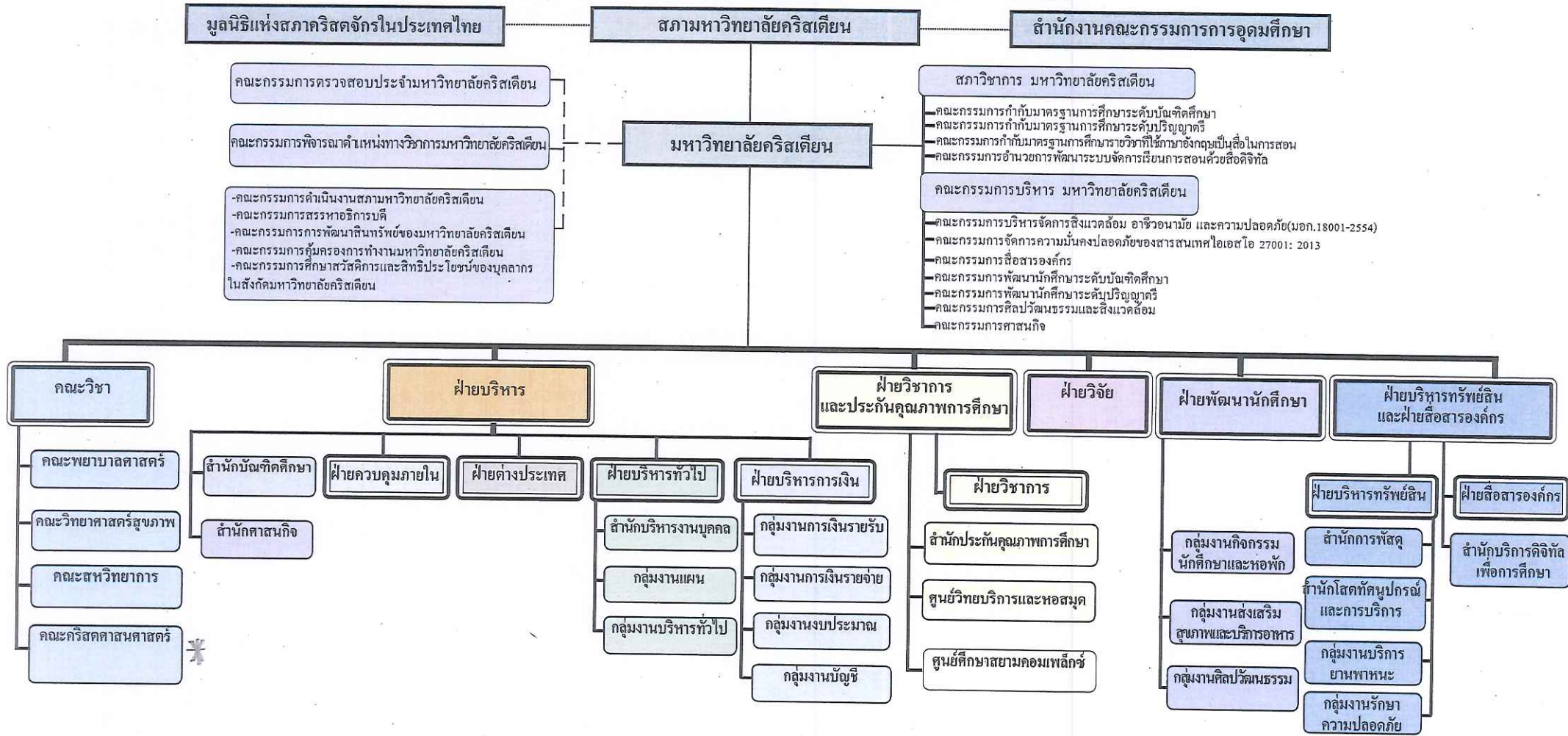


แผนภูมิการบริหารองค์กรของมหาวิทยาลัยคริสเตียน ปีการศึกษา 2560

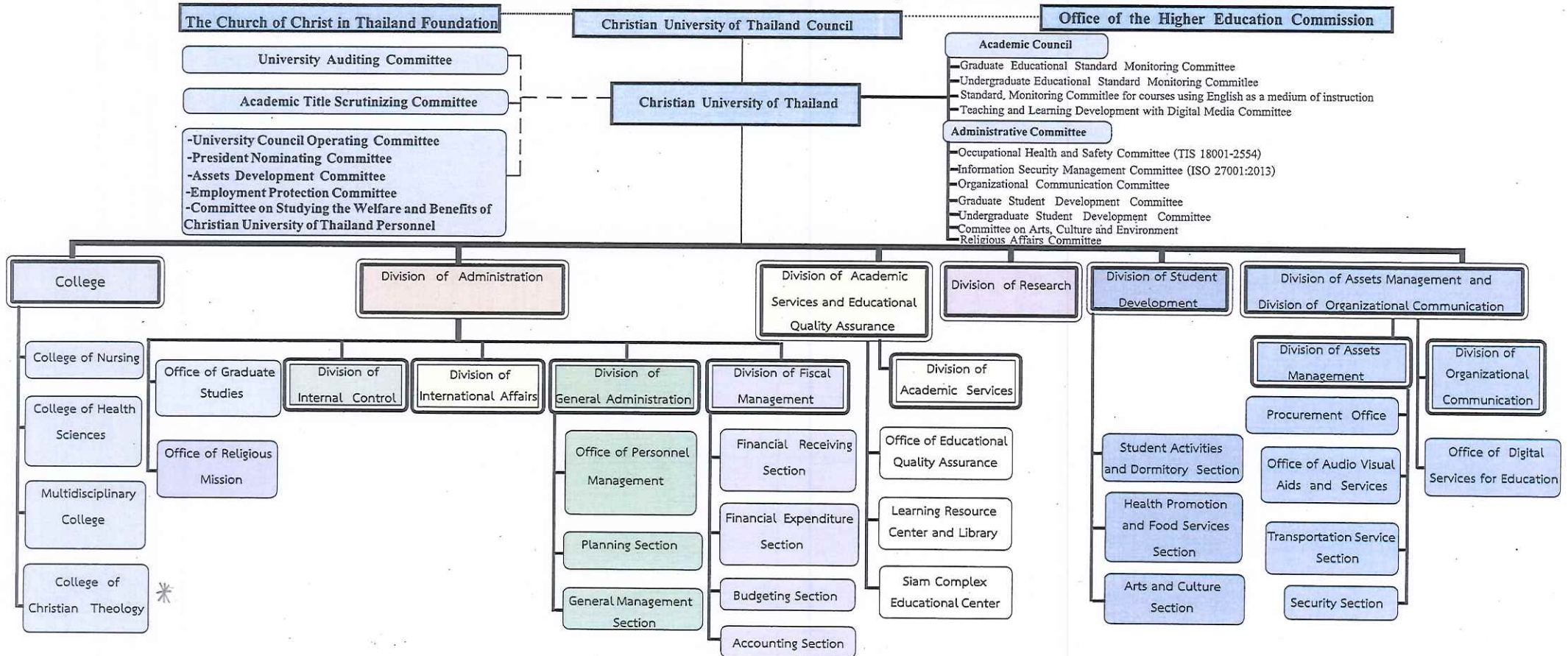


* หมายเหตุ มหาวิทยาลัยคริสเตียนเป็นกลุ่มสถาบันอุดมศึกษา "กลุ่ม ข" เป็นมหาวิทยาลัยที่เน้นการผลิตบัณฑิตปริญญาตรีและจัดการศึกษาระดับบัณฑิตศึกษาได้ด้วยการประกาศกระทรวงศึกษาธิการ เรื่อง มาตรฐานสถาบันอุดมศึกษา พ.ศ. 2551 ของสำนักงานคณะกรรมการการอุดมศึกษา

แผนภูมิการบริหารองค์กร
ประกาศใช้ วันที่ 1 มีนาคม 2561

(Handwritten signature and blue checkmark)

The Organization Chart of Christian University of Thailand 2017



The organization chart is announced on 1 March 2018

J. N. S. Khunthay